

107歡迎您

麻煩先關靜音
以利會議進行



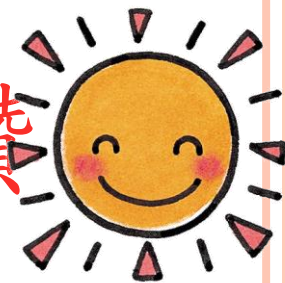
今日流程



- 會議開始(09:00)
- 導師報告
- 討論事項
- 線上教學說明及演練



給107的寶貝和家長100個讚



- 準時到校
- 在家用餐
- 接送順利
- 交回通知單神速
- 聯絡簿每天簽名
- 對師長貼心有禮貌
- 家長配合度高，謝謝您的溫馨鼓勵



班級座位安排



- 因應疫情，直排排列。
- 每排按照身高排座位，如有特殊需求(視力問題)可私下告知老師。
- 為了鼓勵孩子認識鄰近同學，每月會更換座位。



座位用品

- 桌上名牌
- 透明桌墊
- 用餐隔板
- 兩個小抽屜，
一個放常用
文具用品，
一個放課本。
- 抹布
- 名牌(掛式)
- 後櫃：擺放
個人用品



班級活動宣達



- 早上8:00-8:35是晨光時間，孩子進教室後，請安靜快速抄完聯絡簿，並完成晨間任務，8:25-35跑操場。
- 十週後，週二早晨是教師晨會時間，原本有由愛媽入班協助背誦唐詩認證，但因應疫情暫時取消。若您有意願擔任學校志工，請交回條給老師或輔導室，待疫情平穩後會再入班服務。



班級活動宣達



- 一上不參與期中、期末評量，平時有形成性評量，以多元評量的情形施測：口頭發表、實作、情意態度、紙筆測驗。
- 十週後會有注音闖關測驗(與108、109教師協同進行)，驗收孩子對國語首冊的學習成效。
- 考量孩子剛入學，全一年級教師決議一上暫不安排戶外教學，小一下先觀察疫情再研議。



班級活動宣達



- 往後週末推行家庭閱讀活動，孩子有時會帶班書回家，請您協助登記。孩子進行的書，由家長簽名，週一再把班書和閱讀紀錄簿交回老師。



班級活動宣達



- 數位學生證大約九月中旬後會發下，原則上學生證會放學校統一老師帶至圖書館借書。
- 註冊單和午餐收費單大約九月中旬發下，可善用親子綁定功能線上繳費。
- 親子綁定方式(連結)



班級活動宣達



- 安排孩子擔任值日生和班級幹部長，培養服務的精神。
- 校園巡禮（認識學校重要處室）
- 圖書館課程
- 健康檢查
- 大手牽小手（認識607學長姐）
- 校慶運動會



課表



- 國語、數學、生活(自然社會)和美勞由導師授課。
- 班網公告科任老師的e-mail，如需聯繫，歡迎寫信溝通。
- 每堂課40分鐘，下課10分鐘，第二節大下課20分鐘。
- 每週二、五有體育課，請穿著運動服。



上課的正確態度



- 尊重：學習發言的禮貌，舉手等待，耐心傾聽，別只想著自己發言，急於打斷他人。
- 坐正：良好的坐姿對學齡的孩子十分重要。上課喜歡脫鞋的孩子可能因為鞋底悶熱，請準備透氣的運動鞋。
- 專心：如上課專注力較短的孩子，帶簡單的文具用品就好，便服衣著樣式簡單，避免分心。
- 整理：請務必帶齊學用品和簿本，養成整理書包的習慣。



國語學習重點

- **第二階段**：進入國語第一冊，認識國字、基本筆畫和部件，課文文意探究、辨別形近字、多音字、練習句型。
- **教學重點**：仔細**聽**、完整**說**、能閱**讀**、正**確寫**。
- 閱讀班書
- 認識唐詩



爸媽的疑問

○Q：三拼的注音拼讀方式？

○A：老師會將22個結合韻(ㄨ ㄩ ㄛ 符號群)當成”一個”注音符號，都以”二拼法”拼讀，下面的韻符先加聲調，在從上面的聲符唸下來往下拼。

ㄣ ㄛ ㄩ ㄨ ㄩ ㄛ ㄨ ㄩ ㄨ ㄩ ㄨ ㄩ ㄨ ㄩ ㄨ ㄩ ㄨ ㄩ ㄨ ㄩ ㄨ ㄩ ㄨ ㄩ ㄨ ㄩ

○Q：一定要照著國字的筆順寫嗎？

○A：在進入國字教學前，會先認識基本筆畫，請養成由左而右、由上而下的方向，照著筆順習寫國字。

○Q：孩子不喜歡閱讀，怎麼讓他喜歡呢？

○A：可以買有聲書，聽個幾個章節，引發興趣後讓孩子自己拼讀完某些段落，等到熟悉拼讀的技巧後逐漸加廣文本內容。



數學學習重點



目次

1	10 以內的數	4	習作
	1-1 1~5的數 1-2 6~10的數 1-3 點數與對應		
2	比長短	19	習作
	2-1 比長短 2-2 高矮與厚薄 2-3 比一比		
3	順序與多少	29	習作
	3-1 數的順序 3-2 第幾個 3-3 比多少		
桌遊	遊戲中學數學(一)	40	
4	分與合	42	習作
	4-1 分分看 4-2 合起來 4-3 0的認識 4-4 分與合		
5	認識形狀	53	習作
	5-1 堆疊與分類 5-2 認識形狀 5-3 形狀的分類		
學習加油讚	綜合與應用 看繪本學數學 生活中找數學	63	習作

6	10 以內的加法	67	習作
	6-1 加法算式 6-2 0的加法 6-3 加法練習		
桌遊	遊戲中學數學(二)	78	
7	10 以內的減法	80	習作
	7-1 減法算式 7-2 0的減法 7-3 減法練習 7-4 加一加·減一減		
8	30 以內的數	93	習作
	8-1 數到20 8-2 數到30 8-3 數的順序 8-4 數的比較		
9	時間	109	習作
	9-1 事件的先後 9-2 幾點鐘 9-3 幾點半 9-4 我的一天 9-5 時間的前後		
學習加油讚	綜合與應用 看繪本學數學 生活中找數學 數學園地	121	習作



1下 學習重點

- | | |
|---------|---------|
| 20以內的加法 | 數數看有多少元 |
| 長度 | 幾月幾日星期幾 |
| 20以內的減法 | 兩位數的加減法 |
| 100以內的數 | 分類整理 |
| 形狀與形體 | |




數學學習重點

- **數學就在生活中**：實作中建立邏輯，找錢活動、紙牌桌遊(合十)。
- **我會說數學**：讓孩子說出題意，說出數學想法。Q:你可以說說看題目的意思嗎？
- **我會找錯**：老師從同學的各種錯誤中引發孩子討論。Q:為什麼答案不一樣？你知道他可能是怎麼想的嗎？
- **我會細心**：養成仔細讀題和檢查答案的能力。

爸媽的疑問

- Q：對應用問題有障礙，他看不懂題目的意思…
 - A：要有耐心多讀幾次，找出關鍵字，並且用畫圖表示想法。

 - Q：數學一定要畫圈圈慢慢點數嗎？
 - A：畫圈做數的目的是將抽象的數量具體化，也是孩子從點數到加減的會應用到的方法，也請依照課本的方法將圈圈五個一排排好，方便孩子點數。

 - Q：孩子因為成績不佳，不喜歡數學，有什麼方法培養數學能力？
 - A：多跟孩子玩數學遊戲，不苛責成績，不過份比較，千萬不能害怕算錯而不練習。
- 

回家作業重點



- 寫作業前請先注意有沒有需要訂正的頁數（需要訂正會寫在今日作業的上方，也會被折起來），確實訂正才能進步。
- 寫作業時把不會的題目先做記號，練習自己解題，不要依賴家人教導，等到想到方法後再和家人討論，請家人不要直接給予孩子答案。



爸媽別煩惱



- 發回來的注音有紅字，要怎麼訂正？
請指導孩子把紅字描一遍就算訂正囉！
- 字寫工整的訣竅：

位置請對田先生

找到第一筆畫的位置

筆順由上而下 由左而右

慢慢培養追視 仿寫能力

注意字體對稱 上下左右留白



爸媽別煩惱



- 聯絡簿上都沒有針對孩子行為特別寫什麼，我要如何知道孩子在學校的表現呢？
- 低年級導師每天幾乎滿堂，聯絡簿只能簡單簽閱，無法一一敘述孩子的表現，如果有需要特別提醒的地方，一定會告知，請您放心。



爸媽別煩惱



- 孩子每天寫作業的動作都好慢，寫作業像老牛拖車，該怎麼辦？
- 給予安靜獨立的書寫空間。
- 學校作業超過一小時，請給予孩子計時訓練。
- 注意姿勢，提醒書寫位置，限時達標鼓勵，別為了寫作業變成親子衝突。
- 平日下午不要安排過多的才藝班，孩子太累也會讓寫作業的效率。
- 學習有效率的整合時間，找零碎時間寫作業和休息。



爸媽別煩惱



- 課本不用帶回家複習嗎？
- 為了力行書包減重，除非有預習或複習的作業，每天只帶作業回家，如果家長想要幫忙複習，可以吩咐孩子自行帶回或是再買一套參考書在家備用。



爸媽別煩惱



- 現在才看到聯絡簿，這麼晚了到哪買這些用具啊？
- 陳老師需要的必備用品已經在開學前提醒準備，如果有臨時需要的也是少部分的用品，如果真的沒有時間準備也沒關係，先借用老師的，有空再去買。



爸媽別煩惱



- 坐隔壁的同學好像一直在欺負我家寶貝，該怎麼辦？
- 大部分孩子之間的糾紛都是無心之過，先請孩子向老師反應，信任老師會處理，如果真的嚴重到影響學習，會將座位另作安排。



爸媽別煩惱



- 孩子不喜歡去安親班，怎麼辦呢？
- 安親班是完成作業的地方，體諒安親班的環境與生態，如果孩子真的極度厭惡，只能先請家人看顧作業。
- 讓孩子自己適應或是找有沒有同班的孩子一起去上安親班。



爸媽別煩惱



- 有什麼科目需要特別補習嗎？我很怕孩子跟不上大家.....
- 1. 拼音很慢請閱讀
- 2. 算數常錯多練習
- 3. 學習英文靠環境
- 4. 才藝不耽誤課業
- 5. 再忙別忘運動休閒
- 6. 適當放空維持熱忱
- 7. 切勿填鴨過早學習



校內評分制度



- 因一上未有期中、期末評量，總成績採計於課堂和回家作業、上課發表、上課態度、平時測驗平均。
- 期末成績計算只給予等第，不公開排名。
- 期末成績優良獎的計算是所有科目的加權平均，每班有五名得以獎勵頒發獎狀。



校內敘獎制度



- 模範生獎：每學期選市、校模範生、孝親楷模、禮儀楷模，以全班為候選人，由孩子自行選拔，以2年不重覆為原則。
- 熱心服務獎：提名熱於擔任班級小幫手和擔任值日生，以2年不重覆為原則。
- 唐詩獎：背誦二十首指定唐詩。
- 閱讀小學士獎：閱讀紀錄簿由家長認證100本即可獲得。
- 榮譽獎：由各科老師依學習表現給予榮譽章，榮譽簿集滿五面可換得小獎狀。



爸媽請幫忙



- 請**定時協助簿本、考卷簽名**，了解孩子學習進度和學習問題。
- 請**規律生活，不要安排過多的才藝課程**，先把學校課業用心完成，有多餘時間閱讀和運動。
- **孩子應具備生活自理能力**：能利用下課時間喝水、上廁所；自己整理書包鉛筆盒，帶齊學用品；完整的傳達老師在課堂上交付的作業和重要事項，這些任務不應由家長代勞詢問。



爸媽多體諒



- 下午老師必須開會、備課、影印資料，為了保管一樓教室財產，經常鎖門，不方便孩子自由進出教室，放學後還留在學校上課的孩子請勿擅自進教室。
- 參加社團活動的相關樂器由孩子自行保管，上課時間教室內可借放，放學後請跟著孩子走。
- 參加課後輔導的孩子，請自備簡易型潔牙用具和衛生紙，沒有課輔老師的許可，為了安全，請不要自行回教室。



感謝這些愛心爸媽的付出



時段		星期一	星期二	星期三	星期四	非常感謝 您對孩子 交通安全的 付出與 關懷！
		1月17日	1月18日	1月19日	1月20日	
上午	07:30~~ 08:00	(3)	()	(6)	()	
		()	()	()	()	
中午	12:00~~ 12:30	(2)	()	(24)	(5)	
		()	()	(25)	(24)	
下午	16:00~~ 16:30	(28)	(14)	()	(33)	
		()	()	()	()	

- 每班每學期輪一週，交通崗下次也會更迭。

班級導護站崗地圖



學童上學時間：◀
07:30 ~ 07:50 到校◀
 為維護學生安全◀
 家長請至「正門」換證◀



說明◀	
A◀ 第一崗◀	松高路口◀ (維也納社區)◀
B◀ 第二崗◀	松德公園◀
C◀ 第三崗◀	松德路◀ (上海銀行、馬可波羅)◀
D◀ 第四崗◀	松德路、信義路口◀ (星巴克)◀

南側門開關時間◀	
早上◀	7:30 ~ 8:00◀
中午◀	12:00 ~ 12:20◀
下午◀	16:00 ~ 16:20◀

圖例說明↓ ◎多走一步路，節能減碳又健康◎◀

◀ 綠虛線 →	第 1 路線	往維也納社區、松山工農方向。◀
◀ 橙虛線 →	第 2 路線	往海華社區、虎林街 164 巷方向。◀
◀ 黑實線 →	第 3 路線	穿越松德路。◀
◀ 藍虛線 →	第 4 路線	家長及安親班車輛接送。(南側門)◀

【通學巷管制時間】◀
 上午 (07:30 ~ 08:00)◀
 中午 (12:00 ~ 12:30)◀
 下午 (15:45 ~ 16:15)◀
 禁止車輛進入◀
 為了學生安全◀
 請遵守規定◀



爸媽請幫忙



- 推選家長代表二名
代表班級家長參與學校家長會會議
協助核對班費收據來源
- 感謝王祥耘爸爸、殷正昊媽媽熱心協助
- 感謝陳潔閔爸爸協助建立家長群組, ID: jczz



班費 每生收1000元

請將班費用透明夾鏈袋裝好，放在書套前，並在聯絡簿上註記繳交

107上學期班級費用收支						
單據	日期	收支項目	收入	支出	結餘	備註
1	108.08.31	班級冷氣卡		2000	-2000	
2		班級影印卡		650	-2650	含押卡費100元
3		學生姓名貼和姓名連續印章		2565	-5215	每組95元，共27組
4		B4立體式網格拉鍊袋(功課袋)		2430	-7645	每個90元，共27個
5		小畚斗組		675	-8320	每組25元，共27組
6		加蓋資料夾		243	-8563	每組9元，共27個
7		數學作業簿		1080	-9643	每本40元，共27本
8		國語重點複習		1350	-10993	每50元，共27本
9		國語重點複習		1350	-12343	每50元，共27本
10		國語練習簿		1080	-13423	每本40元，共27本
11		作品袋(八開自黏式美術作品袋)		210	-13633	一包210元，共1包
12		學生抽屜置物籃		2430	-16063	2個90元，27組
13		聯絡簿防滑書套		180	-16243	每包5個30元，共6包
14		學生抹布		405	-16648	每條15元，共27條
15		透明加厚桌墊40*60		2295	-18943	每塊85元，共27塊
16		英文練習簿		405	-19348	每本15元，共27本
17		名牌套繩組(識別證套組)		243	-19591	每組9元，共27組
18		曼哈頓課程資料袋		540	-20131	每個20元，共27組
						每生約746元



家長回饋(對學校的建議)



可日後想到再反映



親師溝通方式



- 發生急事直接打電話最便捷！
- 日常善用班網了解資訊。
- 考慮個資問題，以不打擾全班為原則，老師不成立班上群組Line，老師目前成立Line@溝通平台，方便家長留言。
- 電話及回覆留言時間：中午至晚上六點。



線上教學環境介紹



- 上課使用 Google meet：連結都是固定的，可將連結存在書籤，務必用學生帳密登入。

<https://meet.google.com/oiw-czhp-rwd>

代碼：[oiw-czhp-rwd](#)

- 繳交作業用 Google classroom：

課程代碼：bl72bnu

- 用筆電或桌機的孩子請善用chrome右上方的九個點點，這些程式藏在裡面！
- 請您現在立刻利用學生帳密登入。
- 進入實體停課階段才會使用。



感謝您的熱情參與
有您的支持和鼓勵
會讓孩子們未來學習的路程更順利

